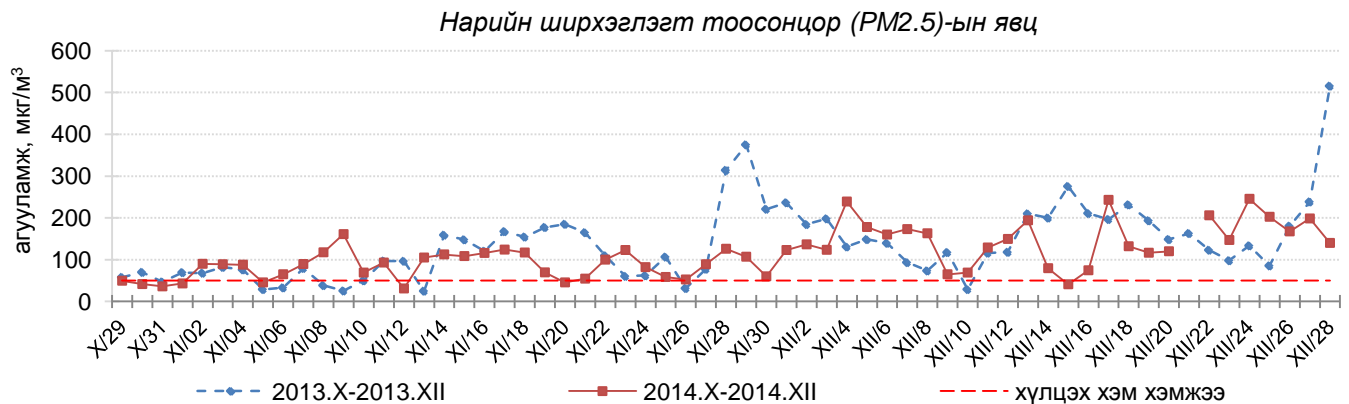
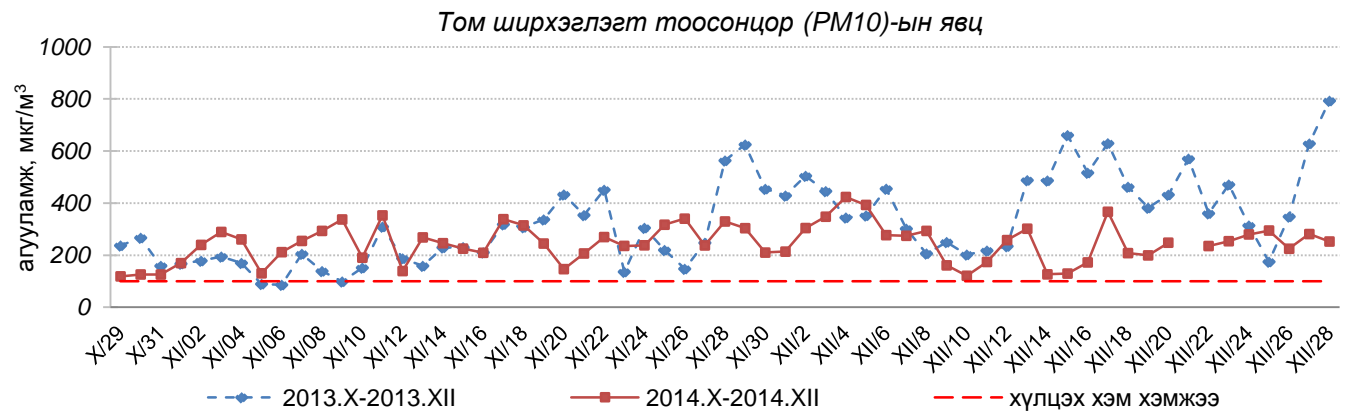
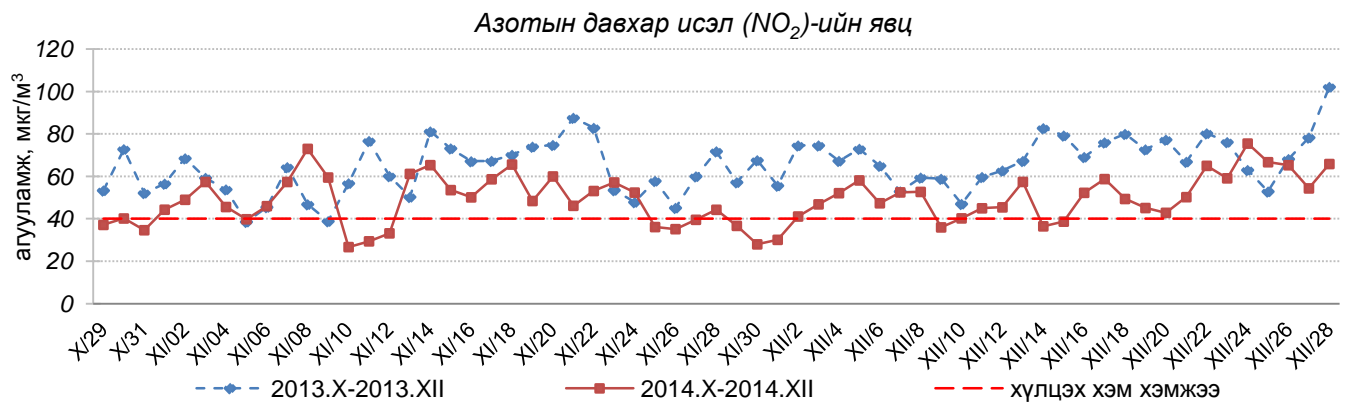
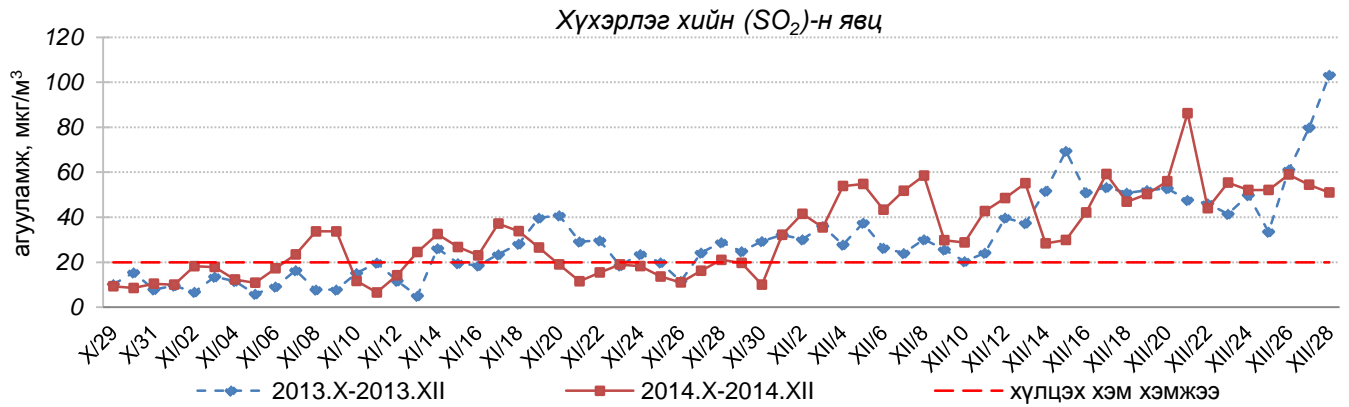


**Улаанбаатар хотын өнгөрсөн 7 хоногийн агаарын чанарын төлөв
/2014 оны 12-р сарын 22-оос 29-ний өдөр/**

Улаанбаатар хотын агаарт түгээмэл бохирдуулах бодис хүхэрлэг хий /SO₂/, азотын давхар исэл /NO₂/, тоосонцор /PM10/, нүүрстөрөгчийн дутуу исэл /CO/, озон /O₃/-ны агууламжийг тодорхойллоо.



Улаанбаатар хотын өнгөрсөн 7 хоногийн агаарын чанар
/2013 оны мөн үетэй харьцуулснаар/

№	Бохирдуулах бодисын нэр	MNS 4585:2007	Хоногийн дундаж агууламж, мкг/м ³		Хоногийн дунджийн хамгийн их, мкг/м ³		Стандартаас давсан тохиолдлын тоо хувиар		Стандартаас давсан, хамгийн их агууламж илэрсэн харуул
		Хүлцэх хэм хэмжээ мкг/м ³	2013 он	2014 он	2013 он	2014 он	2013 он	2014 он	
1	Хүхэрлэг хий, SO ₂	20	58	53↓	170	125	93%	95%↔	12-р сарын 23-нд Дамбадаржаа орчим АЧС-аас 6.2 дахин их
2	Азотын давхар исэл, NO ₂	40	72	64↓	163	102	85%	76%↓	12-р сарын 22-нд Офицеруудын ордон орчим АЧС-аас 2.5 дахин их
3	Тоосонцор, PM10	100	427	260↓	1494	821	94%	93%↔	12-р сарын 24-нд 100 айл орчим АЧС-аас 8.2 дахин их
4	Тоосонцор, PM2.5	50	211	187↓	707	336	100%	100%↔	12-р сарын 24-нд Баруун 4 зам орчим АЧС-аас 6.7 дахин их
5	Нүүрстөрөгчийн дутуу исэл, CO	10000	2293	2056↓	10000	5725	0%	0%	Давсан тохиолдол байхгүй
6	Озон O ₃	100	10	13↔	44	50	0%	0%	Давсан тохиолдол байхгүй

* ↓ бага; ↑ их; ↔ ойролцоо түвшинд.

Өнгөрсөн 7 хоногийн агаарын чанарын хяналт шинжилгээний дүнгээр Улаанбаатар хотын гэр хорооллын орчим агаар “Их”, “Маш их” бохирдолтой, бусад хэсгээр “Дунд зэргийн” болон “Их” бохирдолтой байна.

	Баруун 4 зам орчим	13-р хороолол орчим	100 айл орчим	Нисэх	Толгойт	МҮОНРТ	Амгалан
2014.12.23	SO ₂ , NO ₂ , PM2.5	SO ₂ , PM2.5	PM10	PM2.5	SO ₂	PM2.5	SO ₂ , PM2.5
2014.12.24	PM2.5	SO ₂ , PM10, PM2.5	PM10	PM2.5	SO ₂	SO ₂ , PM2.5	PM2.5
2014.12.25	PM2.5	NO ₂ , SO ₂ , PM10, PM2.5	PM10	SO ₂ , PM10, PM2.5	SO ₂	SO ₂ , PM2.5	SO ₂ , PM2.5
2014.12.26	PM2.5	SO ₂	PM10	PM2.5	SO ₂	SO ₂ , PM2.5	SO ₂ , PM2.5
2014.12.27	PM2.5	SO ₂ , PM10	SO ₂ , PM10	PM2.5	SO ₂	SO ₂ , PM2.5	SO ₂ , PM2.5
2014.12.28	SO ₂ , PM2.5	SO ₂	PM10	SO ₂ , PM10, PM2.5	SO ₂ , PM2.5	SO ₂ , PM2.5	SO ₂ , PM2.5
2014.12.29	PM2.5	SO ₂	PM10	SO ₂ , PM10, PM2.5	SO ₂	SO ₂ , PM2.5	SO ₂ , PM2.5

Индексийн тоон үзүүлэлт	Агаарын чанар
0-50	Цэвэр
51-100	Хэвийн
101-250	Бага зэргийн бохирдолтой
251-400	Дунд зэргийн бохирдолтой
401-500	Их бохирдолтой
500<	Маш их бохирдолтой

Хамгийн их агууламжтай бохирдуулах бодис: PM10-том ширхэглэгт тоосонцор, PM2.5-нарийн ширхэглэгт тоосонцор, SO₂-хүхэрлэг хий, NO₂-азотын давхар исэл.